

令和5年10月13日

企業ご担当者様

中・四国学生バドミントン連盟  
委員長 中尾 佳祐

第62回中国四国九州学生バドミントン選手権大会における  
広告協賛依頼について

拝啓 貴社いよいよご清栄のこととお慶び申し上げます。日頃より本連盟に対しまして、格別のご高配を賜り、厚くお礼申し上げます。

さて、令和5年11月14日（火）～11月19日（日）の6日間、広島県福山市におきまして標記大会を開催する運びとなりました。

本大会は四国地区、中国地区、九州地区の三地区の大学のバドミントン部を対象とした選手権大会であり、日本の大学における選手権大会の中では全国、東西に次ぐ規模の大会として長い歴史を誇り、約500名の選手達が競技致します。

コロナ禍を契機に、大学バドミントン界でも動画配信が広まってきており、本大会においても動画配信を行うことになりました。動画配信を行うことで、会場に足を運べない方々や全国の大学生へ、大会とバドミントンそのものをアピールできるものと考えております。そこで、本大会のスポンサーとしてご協賛いただける企業を募集させていただき運びとなりました。

つきましては、ご検討の上、ご協賛の程よろしくお願い申し上げます。

敬具

記

- |      |      |   |
|------|------|---|
| 1、名  | 称    | 第62回中国四国九州学生バドミントン選手権大会   |
| 2、主  | 催    | 九州学生バドミントン連盟、中・四国学生バドミントン連盟   |
| 3、主  | 管    | 広島大学バドミントン部   |
| 4、後  | 援    | 広島県教育委員会、（財）広島県スポーツ協会、広島県バドミントン協会、福山市教育委員会、福山市スポーツ協会、福山市バドミントン協会（財）福山市観光コンベンション協会 |
| 5、期  | 間    | 令和5年11月14日（火）～11月19日（日）6日間  |
| 6、協  | 賛    | ヨネックス(株)、(株)ゴーセン、ミズノ(株)、(株)ビクター   |
| 7、参加 | 予定人数 | 約500名   |

- 8、広告内容 15秒程度の貴社PR動画(CM)およびパンフレットでの広告
- 9、協賛金 プランA: 1day プラン  
— 3万円(大会期間のどこか1日でCMを流す場合)  
プランB: 5days プラン  
— 5万円(大会期間中の配信可能な全日程(5日間)でCMを流す場合)  
※A,Bいずれにおきましても大会パンフレットにて貴社PRをさせていただきます(AはA4 1/2ページ, BはA4 1ページ)
- 10、詳細 下記資料参照
- 11、お問合せ先 西日本工業大学 工学部総合システム工学科 准教授 井上翼  
Tel. : 0930-23-8542  
E-mail. : [tinoue@nishitech.ac.jp](mailto:tinoue@nishitech.ac.jp)  
※まずはメールでご連絡いただければ確実です。

# 第 62 回中国四国九州学生バドミントン選手権大会

## 広告協賛申込書

下記のとおり広告協賛いたします。

令和 年 月 日

事業所等名称	
申込責任者	
所在地 連絡先	
協賛プラン	プラン A : 1day プラン ・ 配信期間中のいずれか 1 日のゲーム間および試合間における CM 配信 ・ 大会パンフレットに A4 1/2 ページの広告掲載  プラン B : 5days プラン ・ 配信期間中における配信可能な期間のうち全期間中 (5 日間) のゲーム間および試合間における CM 配信 ・ 大会パンフレットに A4 1 ページの広告掲載
	※ いずれかを○で囲んでください。 <b>プラン A ・ プラン B</b>
担当者名	

A 4 1 / 2 ページ  
※A4 1 ページはこれの 2 倍です

第 62 回中国四国九州学生バドミントン選手権大会  
パンフレット広告サイズ見本

# 第62回中国四国九州 学生バドミントン 選手権大会

# 協賛募集!

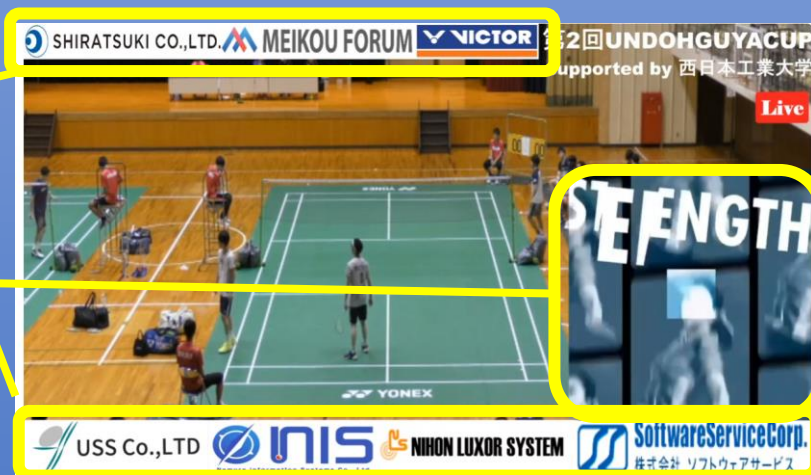
バドミントンに本気で取り組む体育会系学生へ  
CM動画で貴社をPRするチャンスです!!

## 特徴

- ★ 配信画面上に**貴社**  
**ロゴ**を掲載!
- ★ ゲーム間、試合間で  
**貴社CM**を配信!
- ★ Youtube配信で大会  
終了後も視聴可能!

## 過去配信実績

1. G.W.CUP in 愛知
2. 全日本学生バドミントン選手権大会
3. 西日本学生バドミントン選手権大会
4. 九州学生バドミントン選手権大会 他多数



## 配信担当

西日本工業大学 バドミントン部, 井上研究室  
(現在までに九州を中心に西日本, 全国で20回程度配信経験あり)

## 配信内容

貴社ロゴ, PRCM(約15秒間の動画), パンフレットに資料掲載

## 配信期間 配信プラン

2023年11月15日-19日  
A: 1dayプラン(期間内のいずれか1日, 30000円)  
B: 5daysプラン(期間中5日間毎日, 50000円)

## その他

- ・通信環境の問題でリアルタイム配信が困難な場合は後日オンデマンド配信致します。
- ・プランAはA4 1/2頁, プランBはA4 1頁分をパンフに掲載致します。

## お申込 お問合せ

西日本工業大学 工学部 電気情報工学系准教授 井上 翼  
Tel.: 0930238542 E-mail: tinoue@nishitech.ac.jp